

Openbare ruimte vlg. ontwerp  
Soeters Van Eldonk Architecten

**Legenda**  
 Het ontwerp blijft te allen tijde eigendom van EVE Architecten B.V.  
 Voor alle werkzaamheden van EVE Architecten B.V. is de DNR 20011 van toepassing.  
 Alle wijzigingen dienen door EVE Architecten B.V. te worden goedgekeurd.  
 Het bouwen dient te geschieden overeenkomstig de essentie van het Bouwbesluit 2012, zoals deze luidt ten tijde van de afsluiting van de bouwcontract.  
 De constructie dient te worden uitgevoerd volgens de tekening en berekening van de constructeur.  
**Besluiting:**  
 Ruimtelijke ordening te worden aangebracht conform NEN 2355.  
 Kwaliteit, decor en ramen in de afsluitende schuifglasconstructie hebben een isolatiewaarde conform NEN 5100 met een minimum weersdichtheid 2. Vervaardigd onder KPNP certificaat.  
 Glas aangebracht met + dient te worden uitgevoerd conform leverancier en NEN 5100.  
**Installaties:**  
 Elektra aanbrengen conform NEN 1010 in afstemming met kbaal ruwbouwtijl.  
 Gasleiding aanbrengen conform NEN 1078.  
 Drinkwater- en watervoorziening aansluiten conform NEN 1000.  
 Ruisdemping aanbrengen conform NEN 2212 en NEN 2216.  
 Definitieve leidingenloop volgens installateur.  
 Dit zijn bouwvoorwaarden/afspraken/afspraken en derhalve niet bindend voor de aflevering.

**Start documenten**  
 Deze tekening is gebaseerd op de volgende uitgangspunten:  
 EVE Architecten B.V.  
 Definitief ontwerp met de datum: 3 juni 2016  
 Definitief kleur- en materiaalstaat met de datum: 29 juli 2016  
 VCA  
 Constructie rapport: 11 mei 2016

**Renovatie pictogrammen**

Metalkast	Ruimte v.z.v. rookmelder
Koelplaat v.z.v. ventilatorrooster	Ruimte v.z.v. radiator(en)
Ruimte v.z.v. mechanische luchtfilter	Ruimte v.z.v. convectoren
Ruimte v.z.v. mechanische luchtfilter	Ruimte v.z.v. vloerverwarming
Mechanische ventilatiebox	Ruimte v.z.v. vloerverwarming retourleiding
Ventilatiebox warmterugwinning	CV
Opsteldkast wasmachine	Zonnepanelen
Opsteldkast droger	Zonnecollectoren
Haard	Luchtwaarmtepomp
	Aardwarmtepomp

**Renovatie bouwkundig**

Gevulde beton	Ongewapend beton
Kalkzandsteen	Gewapend beton
Kalkzandsteen dragend	Prefab beton
Sneeuwsteen	Prefab beton gewapend
Sneeuwsteen dragend	Cellenbeton
Isolatie	Gipsplakken

EVE Architecten B.V.  
 Eme de Waardweg 2  
 Postbus 113  
 7404 AC Nijmegen  
 T: 0165-45 60 50  
 E: info@eve.nl  
 F: www.eve.nl  
 KVK: 08050095



**Project**  
 PWH - Gebouw 1  
 Marnix Simoniszweg 101  
 2014 VA Haarlem

**Opdrachtgever**  
 Plaza West Haarlem B.V.  
 Zwaluwweg 1  
 7731 BC Ommen

**Architect**  
 ir. Edwin van Elk

**Ontwerper**  
 #ontwerper

**Projectmanager**  
 ing. Arie-Jan Franssen

**Bouwkundig tekenaar**  
 ing. Lennaert Heet (JK)

**Datum getekend**  
 5 augustus

**Datum gewijzigd**  
 26 september 2016  
 26 oktober 2016  
 20 december 2016  
 11 januari 2017

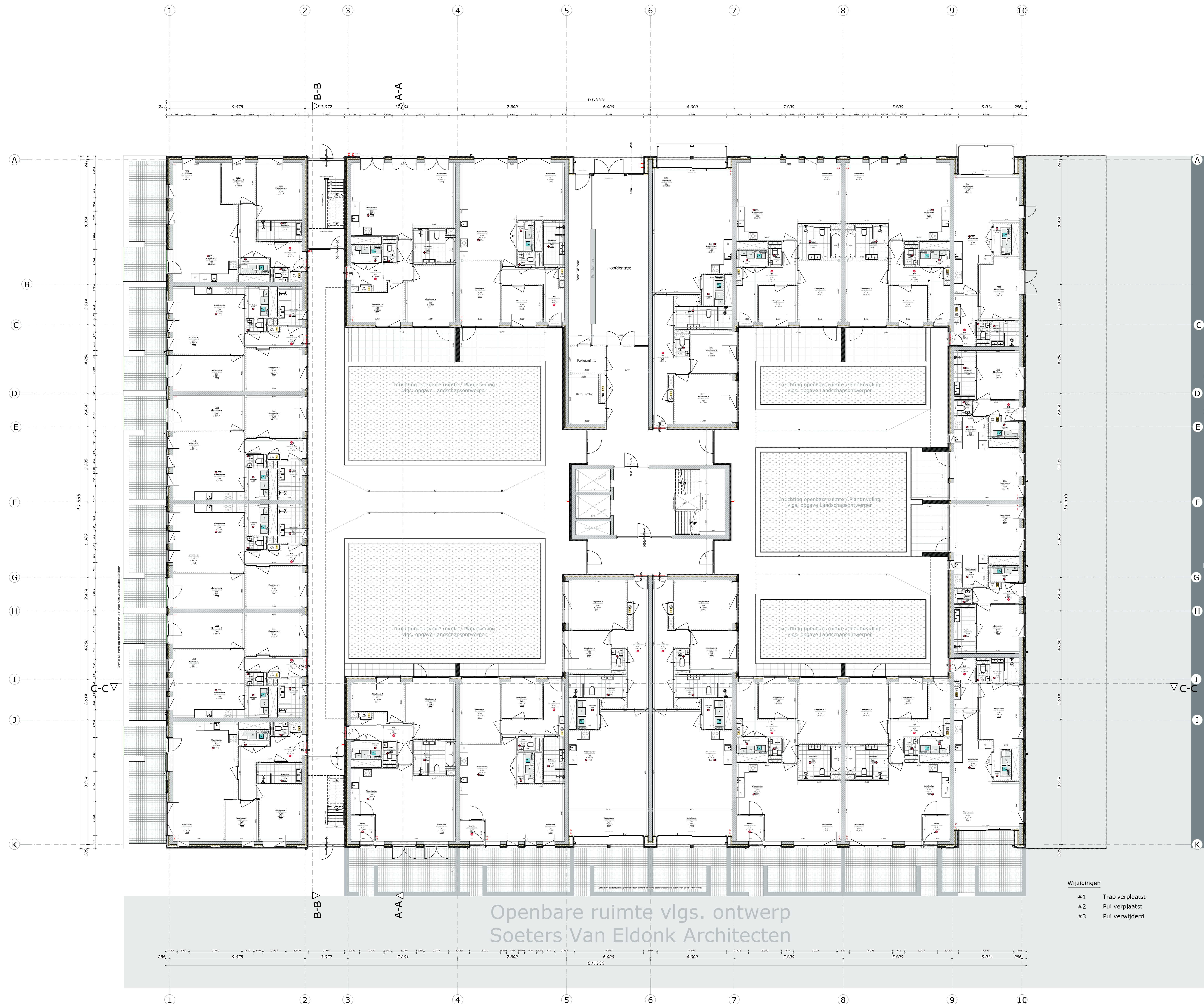
**Tekening**  
 Begane grond

**Status**  
 Definitief

**Schaal**  
 1:100

**Voor akkoord**

(hoofd)architect projectmanager opdrachtgever



**Legenda**

Het ontwerp blijft te allen tijde eigendom van EVE Architecten B.V.  
 Voor alle werkzaamheden van EVE Architecten B.V. is de DNR 20011 van toepassing.  
 Alle wijzigingen dienen door EVE Architecten B.V. te worden goedgekeurd.  
 Het bouwen dient te geschieden overeenkomstig de eisen van het Bouwbesluit 2012, zoals deze luidt ten tijde van de tekening en de bouwtoelating.  
 De constructie dient te worden uitgevoerd volgens de tekening en berekening van de constructeur.

**Besluiting:**  
 Rookmelders dienen te worden aangebracht conform NEN 2555.  
 Kozijnen, deuren en ramen in de afsluitende schiedconstructie hebben een isolatiewaarde conform NEN 5066 met een minimum weersstandklasse 2. Vervaardigd onder KPNP certificaat.  
 Glas aangebracht met + dient te worden uitgevoerd conform leverancier en NEN 5066.

**Installaties:**  
 Elektra aanbrengen conform NEN 1010 in afstemming met lokaal nabedrijf.  
 Gasleiding aanbrengen conform NEN 1078.  
 Drinkwater- en watervoorziening aansluiten conform NEN 1006.  
 Ruisdemping aanbrengen conform NEN 2212 en NEN 2216.  
 Definitieve leidingenloop volgens logische installatie.

Dit zijn bouwvoorschriften/voorschrifttekeningen en derhalve het bepalend voor de uitvoering.

**Start documenten**

Deze tekening zijn gebaseerd op de volgende uitgangspunten:  
 EVE Architecten B.V.  
 Definitief ontwerp met de datum: 3 juni 2016  
 Definitief kleur- en materiaalstaat met de datum: 29 juli 2016  
 VSA  
 Constructie rapport: 11 mei 2016

Indien een van de bovenstaande documenten is veranderd, dan zijn de aanpassingen daarvan nog niet op deze tekening verwerkt.

**Renovatie pictogrammen**

Metalkast	Ruimte v.z.v. rookmelder
Kortje v.z.v. ventilatorrooster	Ruimte v.z.v. radiator(en)
Ruimte v.z.v. mechanische luchtfilter	Ruimte v.z.v. convectier
Ruimte v.z.v. mechanische luchtfilter	Ruimte v.z.v. vloerverwarming
Mechanische ventilatiebox	Ruimte v.z.v. vloerverwarming retourleiding
Ventilatiebox warmterugwinning	Bodem
Opsteldkast wasmachine	CV
Opsteldkast droger	Zonnecollectoren
Haard	Luchtwaarmtepomp
	Aardwarmtepomp

**Renovatie bouwkundig**

Gevulst beton	Ongewapend beton
Kalkzandsteen	Gewapend beton
Kalkzandsteen dragend	Prefab beton
Snobbeesteen	Prefab beton gewapend
Snobbeesteen dragend	Cellenbeton
Isolatie	Gipsblokken

EVE Architecten B.V.  
 Eme de Nieuwe 2  
 Postbus 115  
 7846 AC Haarlem  
 T: 0946-45 60 50  
 E: info@eve.nl  
 F: www.eve.nl  
 KvK nr.: 08080089

**EVE ARCHITECTEN**

**Project**  
 PWH - Gebouw 1  
 Marnie Simonszweg 101  
 2014 VA Haarlem

**Opdrachtgever**  
 Plaza West Haarlem B.V.  
 Zwolbeweg 1  
 7731 BC Ommen

**Architect**  
 ir. Edwin van Elk

**Ontwerper**  
 #ontwerper

**Projectmanager**  
 ing. Arie-Jan Franssen

**Bouwkundig tekenaar**  
 ing. Lennaert Heet (JK)

**Datum getekend**  
 4 augustus 2017

**Datum gewijzigd**

- Wijzigingen**
- #1 Trap verplaatst
  - #2 Pui verplaatst
  - #3 Pui verwijderd

Openbare ruimte vlg. ontwerp  
 Soeters Van Eldonk Architecten

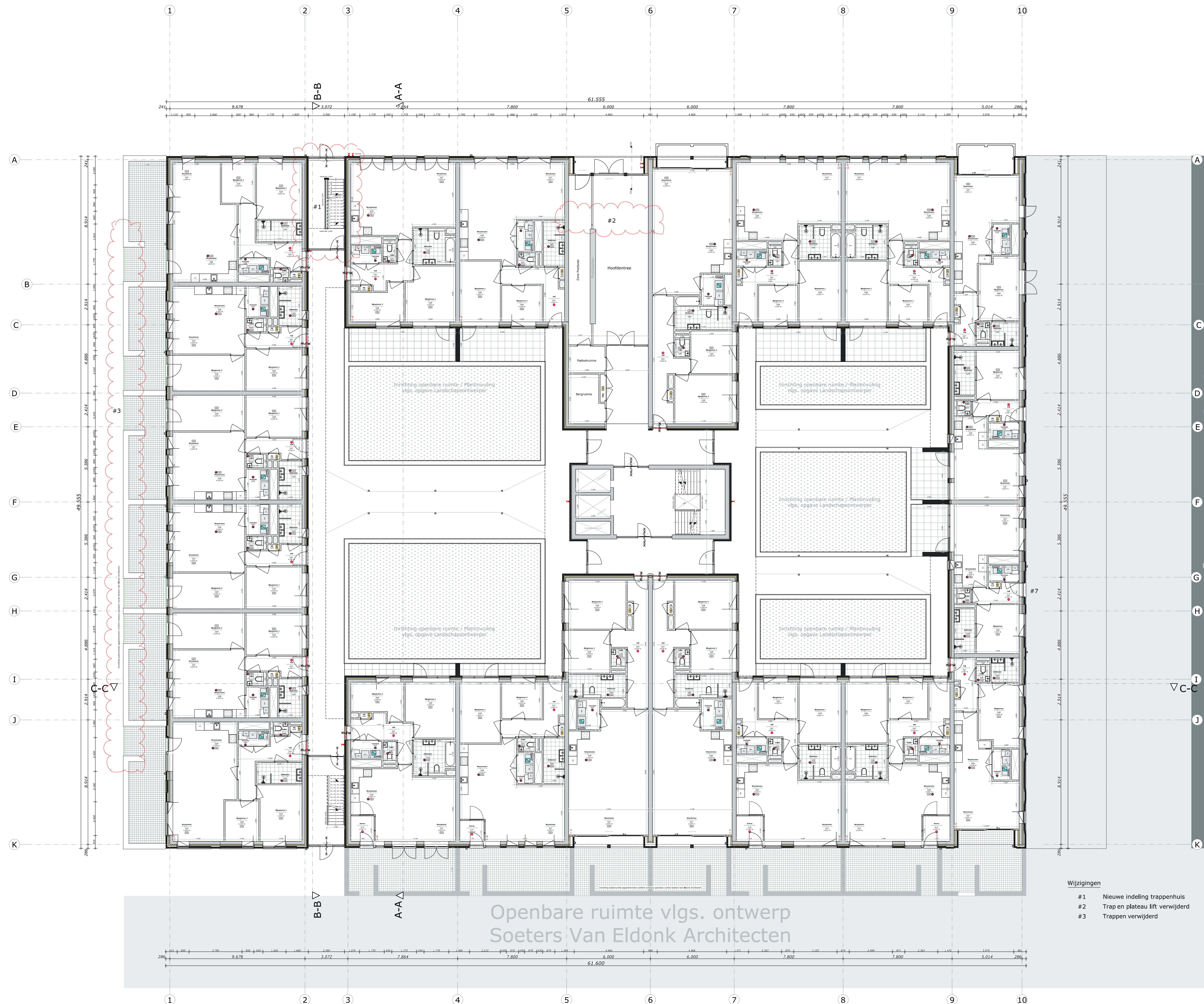
**Tekening**  
 Begane grond

**Status**  
 Definitief

**Schaal**  
 1:100

**Voor akkoord**

(hoofd)architect projectmanager opdrachtgever



Openbare ruimte vlg. ontwerp  
Soeters Van Eldonk Architecten

- Wijzigingen
- #1 Nieuwe indeling trappenhuis
  - #2 Trap en plateau lift verwijderd
  - #3 Trappen verwijderd

**Legenda**

Het ontwerp blijft te allen tijde eigendom van EVE Architecten B.V.  
Voor alle werkzaamheden van EVE Architecten B.V. is de DNR 20011 van toepassing.

Alle wijzigingen dienen door EVE Architecten B.V. te worden goedgekeurd.

Het bouwen dient te geschieden overeenkomstig de eisen van het Bouwbesluit 2012, zoals deze luidt ten tijde van de tekening en de bouwtoelating.

De constructie dient te worden uitgevoerd volgens de tekening en berekening van de constructeur.

**Bovestelling:**

Ruimtelijke indeling dient te worden aangebracht conform NEN 2555.  
Kazijnen, deuren en ramen in de afbouwde schuifconstructie hebben een isolatiewaarde conform NEN 5066 met een minimum weerstandklasse 2. Verplicht onder RVOO conform.  
Glas aangebracht met + dient te worden uitgevoerd conform leverancier en NEN 5066.

**Installaties:**

Elektra aangebracht conform NEN 1010 in afstemming met lokaal nabudij.  
Gedetailleerd aangebracht conform NEN 1078.  
Drinkwater- en watervoorziening aansluiting conform NEN 1006.  
Ruisdemping aangebracht conform NEN 2212 en NEN 3216.  
Definitieve leidingenloop volgens logische installatie.

Dit zijn bouwvoorschriften/voorschrifttekeningen en derhalve het bestaand voor de uitvoering.

**Start documenten**

Deze tekening zijn gebaseerd op de volgende uitgangspunten:  
EVE Architecten B.V.  
Definitief ontwerp met de datum: 3 juni 2016  
Definitief kleur- en materiaallijst met de datum: 29 juli 2016  
UGA  
Constructie rapport: 11 mei 2016

Indien een van de bovenstaande documenten is veranderd, dan zijn de aanpassingen daarvan nog niet op deze tekening verwerkt.

**Renovatie pictogrammen**

Metalkast	Ruimte v.z.v. rookmelder
Korrig v.z.v. ventilatorrooster	Ruimte v.z.v. radiator(en)
Ruimte v.z.v. mechanische luchtfilter	Ruimte v.z.v. convectier
Ruimte v.z.v. mechanische luchtfilter	Ruimte v.z.v. vloerverwarming
Mechanische ventilatiebox	Ruimte v.z.v. vloerverwarming retourleiding
Verluchtebox warmte terugwinning	Bodem
Opsteldkast wasmachine	CV
Opsteldkast droger	Zonnedirectie
Haard	Luchtwaarmtepomp
	Aardwarmtepomp

**Renovatie bouwkundig**

Gevelsteen	Ongewapend beton
Kalkzandsteen	Gewapend beton
Kalkzandsteen dragend	Prefab beton
Sneeuwsteen	Prefab beton gewapend
Sneeuwsteen dragend	Cellenbeton
Isolatie	Gipsblokken

EVE Architecten B.V.  
Eve van Nieuwenhuijsen 2  
Postbus 115  
7460 AC Nieuw-Elzen  
T: 0594-65 60 50  
E: info@eve.nl  
F: 0594-65 60 51  
KvK: 08000009



**Project**  
PWH - Gebouw 1  
Menne Simonsweg 101  
2014 VA Haarlem

**Opdrachtgever**  
Plaza West Haarlem B.V.  
Zwebeeweg 1  
7731 BC Ommen

**Architect**  
ir. Edwin van Elk

**Ontwerper**  
#ontwerper

**Projectmanager**  
ing. Arie-Jan Franssen

**Bouwkundig tekenaar**  
ing. Lennaert Heet (JK)

**Datum getekend**  
4 augustus 2017

**Datum gewijzigd**

**Tekening**  
Begane grond + Wijzigingen

**Status**  
Definitief

**Schaal**  
1:100

**Voor akkoord**

(hoofd)architect projectmanager opdrachtgever